



Der GeldanlageBroker

FREIBLEIBENDES ANGEBOT

Ideal viel Platz zum Leben:

Gepflegte Walmdach-Doppelhaushälfte in ländlicher Lage in 25355 Lutzhorn

- Baujahr: 1988/89, erstellt in massiver Bauweise
- Grundstück: ca. 1.000 m²
- Wohnfläche: ca. 220 m² Wohnfläche
- Aufteilung: Erdgeschoss:
Wohn- und Essdiele mit Erker - 42 m², Zimmer – 35 m²,
Zimmer – 18 m², Küche – 18 m², Garderobe, Gäste-WC,
Hauswirtschaftsraum – 13 m², Terrasse
- Dachgeschoss:
Zimmer - 22 m², Zimmer – 16 m², Zimmer – 16 m², Balkon,
Duschbad – 5 m², Badezimmer – 13 m², Flur – 22 m²,
Abstellraum – 4 m²
- Ausstattung: gemütliche Wohndiele mit Erker und großen Kaminofen
Fußbodenheizung komplett im Erd- und Dachgeschoss
Wohnküche mit Einbauküche
Badezimmer mit Badewanne und Dusche
weiße Kunststoff-Fenster, isolierverglast mit innenliegenden Sprossen
Fußböden im Erdgeschoss gefliest
Wohnräume im Erd- und Dachgeschoss mit Teppichboden
- Carport/Garage: 1 Garage
- Kaufpreisforderung: **149.000,-- EUR**
- Vermittlungsprovision: Der Käufer verpflichtet sich zur Zahlung in Höhe von 6 % des Kaufpreises inkl. der gesetzlichen Mehrwertsteuer (z.Zt. 19 %).
- Finanzierung: Auf Wunsch erhalten Sie eine Beratung zur Finanzierung, sprechen Sie uns gerne an!

BEHN Investment GmbH
Kaltenweide 73, 25335 Elmshorn
Tel. 0 41 21 – 40 66 80 Fax 0 41 21 – 40 66 820
www.behn24.de

Alle Angaben ohne Gewähr. Unser Angebot ist freibleibend und nur für den Empfänger bestimmt, der bei Weitergabe an Dritte für unsere Courtage haftet. Die Annahme, Verwertung und Weitergabe dieser Angebotsdaten begründen einen Maklervertrag. Zwischenverkauf ist vorbehalten.

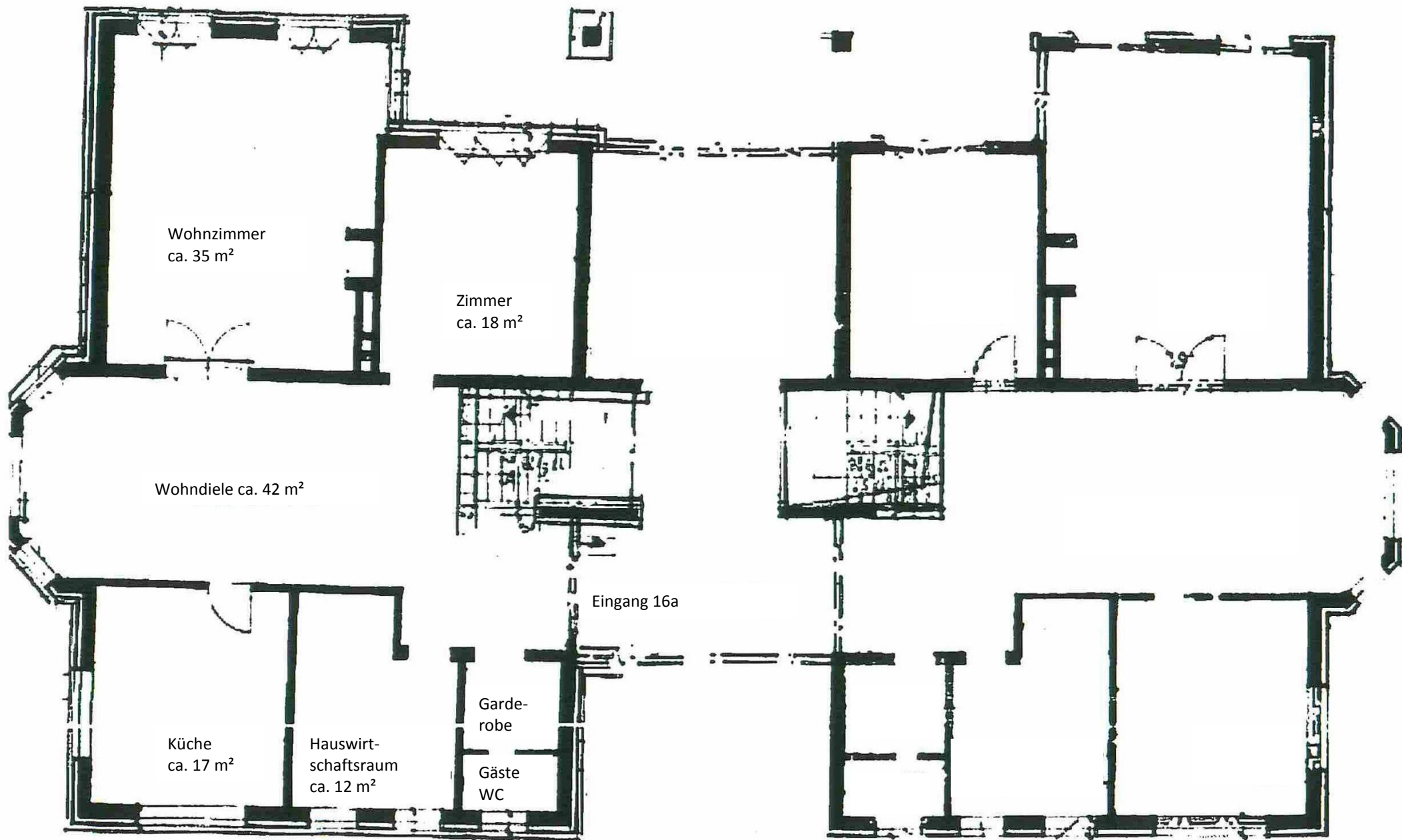


Geschäftsführer: Dierk Behn · Amtsgericht Elmshorn · HRB 2515 · Ust.-Id-Nr. DE 243182097

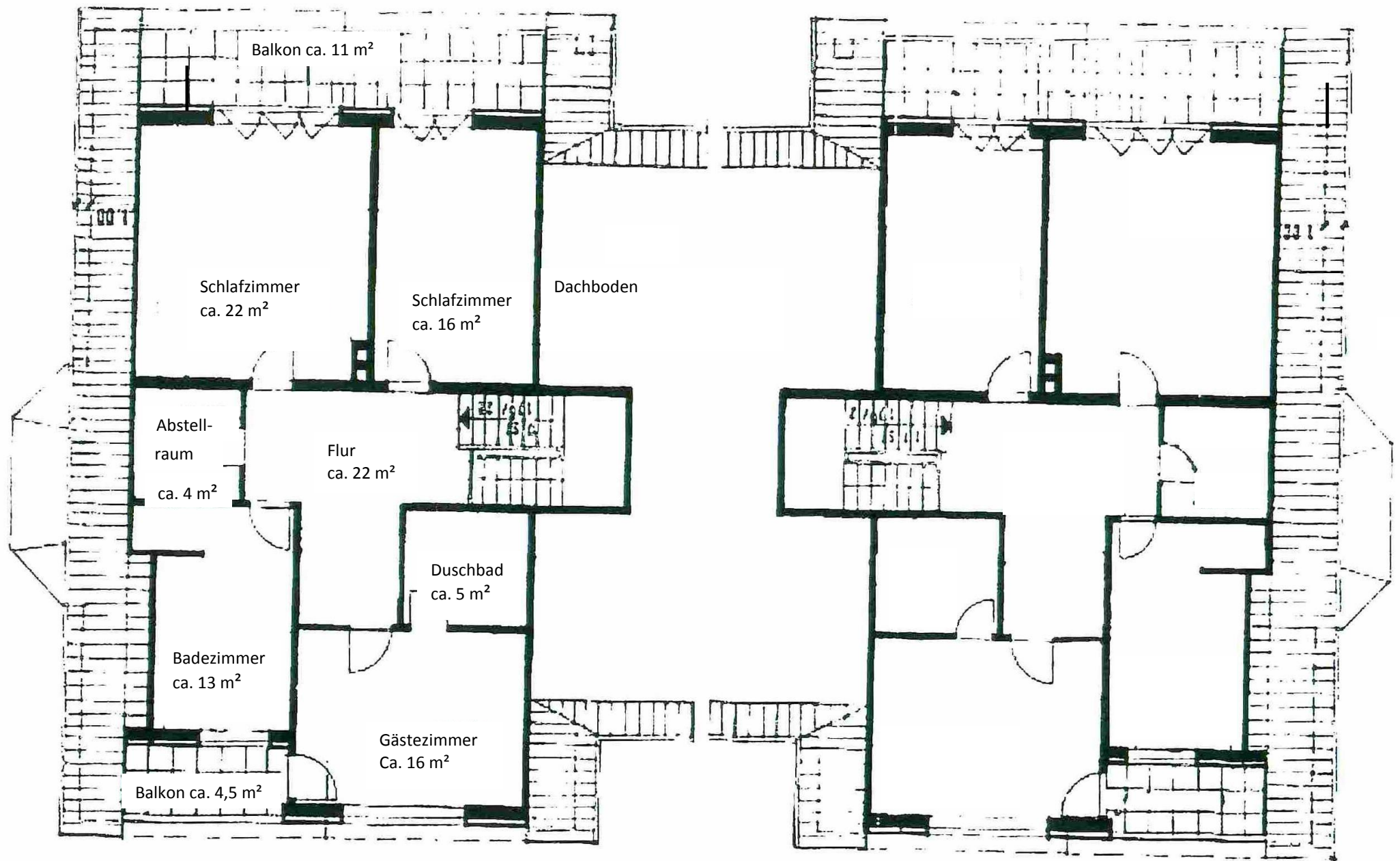
KAPITALANLAGEN · UNTERNEHMENSBERATUNG · FINANZPLANUNG · IMMOBILIEN



Terrasse

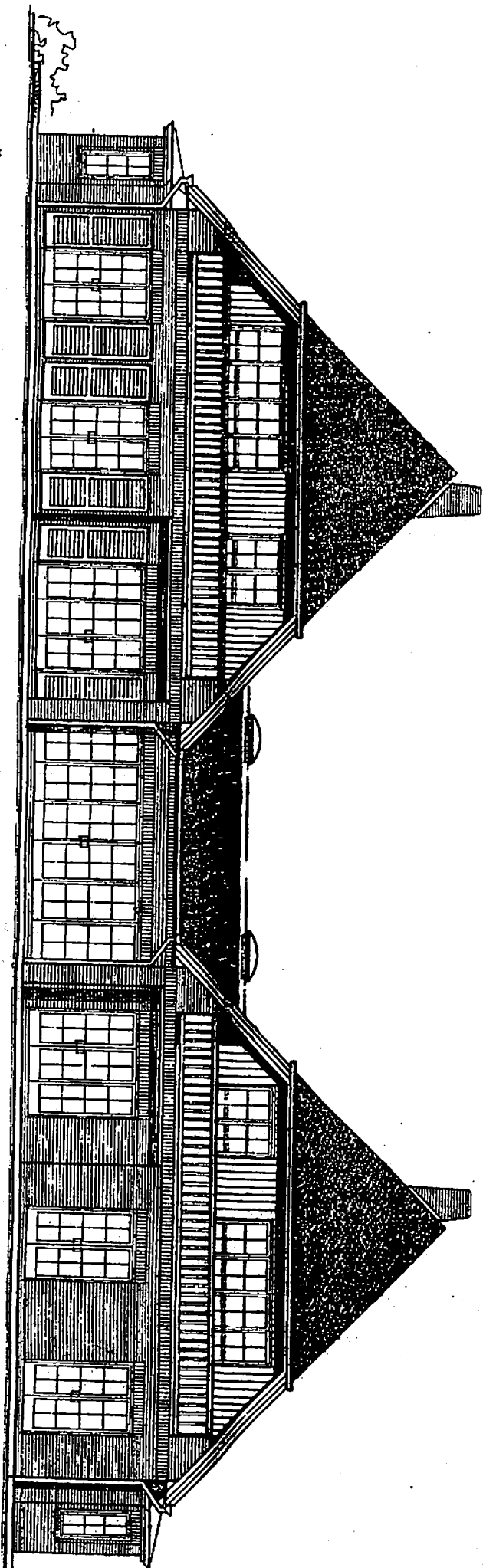


Grundriss Erdgeschoss

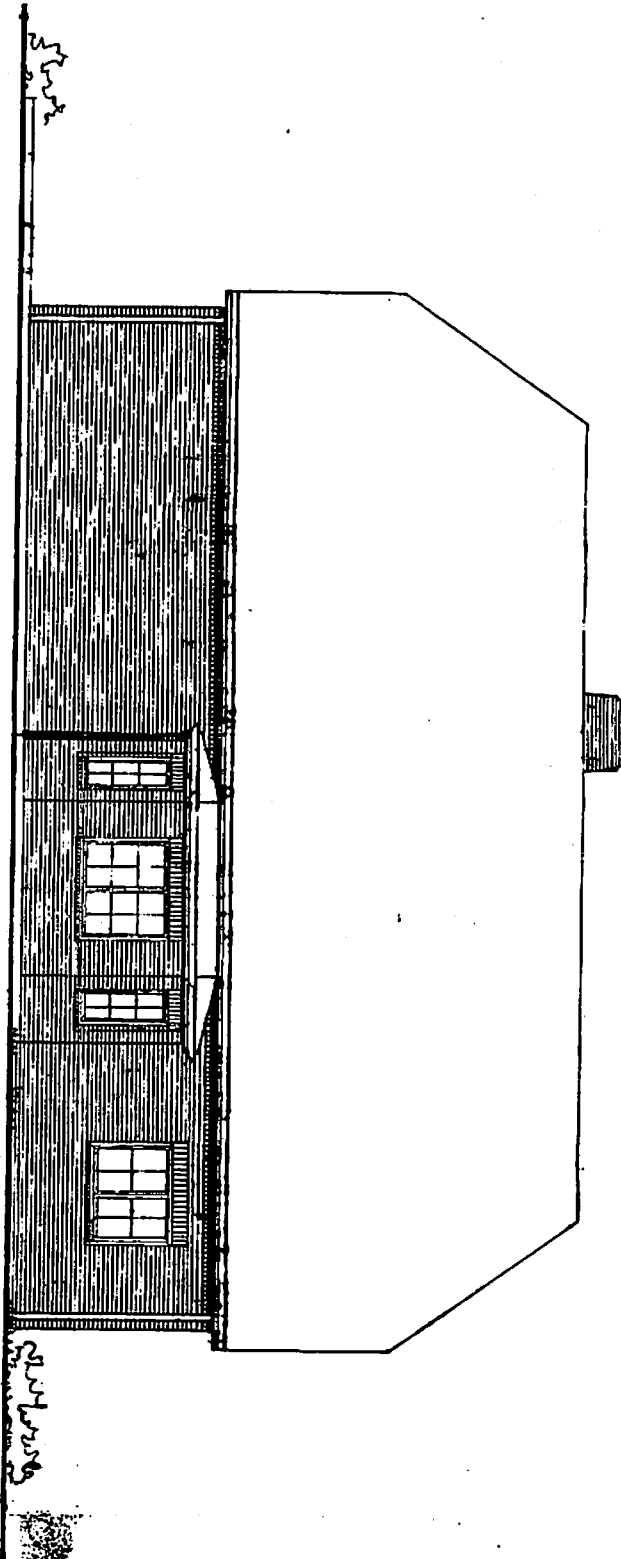


Grundriss Dachgeschoss

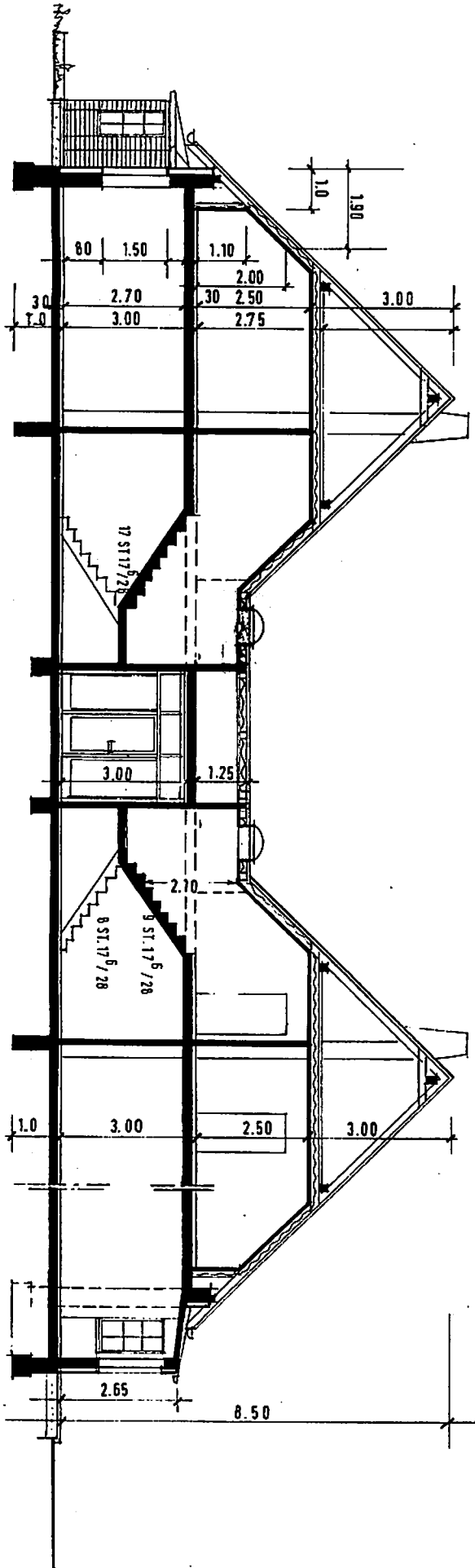
SÜDANSICHT



OST - WESTANSICHT



SCHNITT B-B



SCHNITT A-A

